

この書面は **卒FIT 買取事業者連絡会** がお住まいのエリアの電力会社へ送付を委託し、皆様へお届けしています

## 経済産業省からのお知らせ

電力・ガス取引監視等委員会 取引制度企画室  
(制度設計専門会合事務局)

2019年7月31日に国の審議会（経済産業省 電力・ガス取引監視等委員会 第40回制度設計専門会合）において、再生可能エネルギーの固定価格買取制度（FIT）にもとづく買取期間満了を迎えるお客さまの売電先の選択機会の拡大や競争活性化に資する取組みとして、一部の小売電気事業者（新電力）より、お住まいのエリア、または発電設備が設置されているエリアの電力会社からの買取期間満了の通知とあわせて、様々な売電先情報を提供することが提案されました。本書面の送付は、同提案に基づき、お住まいのエリアの電力会社のご協力のもと、実施いただいているものです。お客さま各位の売電先検討の一助にさせていただきますと幸いです。

■ 本書面には、卒FIT 買取事業者連絡会に所属する小売電気事業者（以下、売電先候補）の買取プランのみを掲載しております。買取プランの詳細等については売電先候補各社へ直接お問い合わせください。また、本書面に掲載している売電先候補以外への売電を検討される場合は、特設サイト等をご覧ください、当該小売電気事業者へ直接お問い合わせください。

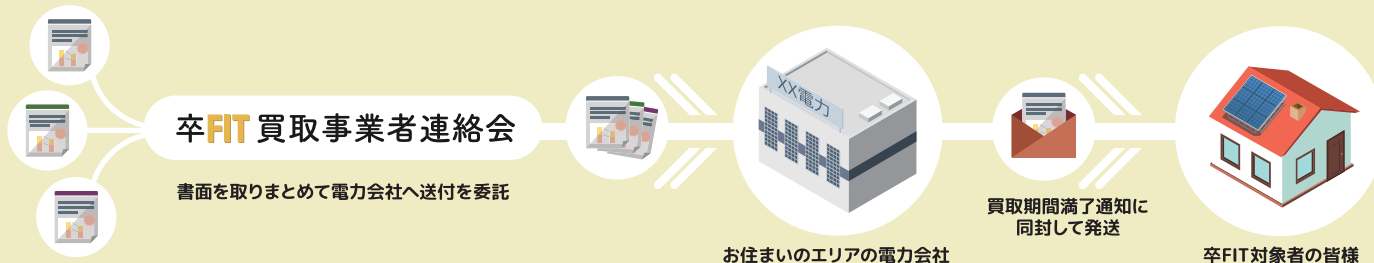
■ 本書面の発送にあたっては、お住まいのエリアの電力会社が発送する買取期間満了通知に売電先候補の各社買取プランを同封する形で実施しています。

**電力会社から経済産業省、卒FIT 買取事業者連絡会および売電先候補各社に対して、お客さまの個人情報は提供していません。**



### 卒FIT 買取事業者連絡会とは

卒FIT 対象者の皆様へ、ご選択頂ける買取プラン・サービス等を広くお伝えするため、小売電気事業者により2019年10月に設立された任意団体です。連絡会で定めたルールに則って、お住まいのエリアの電力会社に本書面の送付を委託しております。



卒FIT 買取事業者連絡会の詳細および各社の買取プラン詳細についてのお問合せは以下をご覧ください

卒FIT 買取事業者連絡会について

ホームページ

<https://after-solar.fit/>

各社の最新情報を  
LINE  
でお届け!



コールセンター

0120-062-332

受付時間：平日 9:00～18:00（土・日・祝日、年末年始は除きます）

各社の買取プラン詳細について

各社の掲載欄に記載されているお問合せ先までお問合せください

■ 本書面はあくまでもご選択頂ける買取プラン・サービス等をご紹介するものであり、掲載サービスを推薦、あるいは買取金額を保証するものではありません。実際のお申込・ご契約に関しては、十分にご検討のうえ各社とのお手続きをお願いいたします。

FIT 制度にもとづく買取期間満了の詳細等について

資源エネルギー庁の特設サイト「どうする?ソーラー」をご覧ください。

[https://www.enecho.meti.go.jp/category/saving\\_and\\_new/saiene/solar-2019after/](https://www.enecho.meti.go.jp/category/saving_and_new/saiene/solar-2019after/)

住宅用太陽光設備の買取期間満了に関する情報サイト

どうする?ソーラー



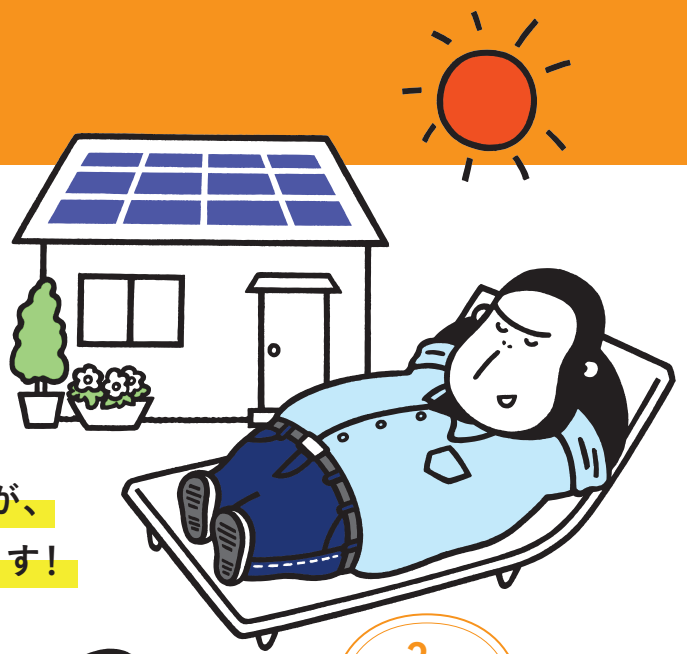
東京電力エリアのお客さまへ

# ENEOS

## 太陽光買取 サービス

### ～卒FIT買取受付中!～

エネゴリくんでお馴染みのENEOSグループが、  
太陽光余剰電力を買い取ります!



11 円 / kWh (税込)

買取単価適用期間：本年3月の検針日から翌年3月の検針日の前日までとし、  
単価変更が生じる場合は、あらかじめ変更後の単価をお知らせいたします。  
買取単価適用エリア：東京電力管内(離島は除く)  
お申し込み可能なお客さま：固定価格買取制度(FIT)期間満了を迎える低圧設備(50kW未満)のお客さま

### 簡単3STEP

#### お申し込みまでの流れ

STEP 1

#### お申し込み

- ① ホームページ(下部QRコード)または
- ② お申し込み書(紙)の郵送によりお申し込みください。

STEP 2

#### 受付

当社にてサービス開始のお手続きをいたします。

STEP 3

#### 買取

買取開始後、「買取開始のお知らせ」を郵送します。

### ENEOS 太陽光買取サービス FAQ

- Q1 申し込み書はどこで手に入りますか？  
A1 お手元にご郵送いたしますので、カスタマーセンターへご連絡ください。
- Q2 買取契約後、他社に切り替える場合、違約金は発生するのですか？  
A2 違約金は発生いたしません。
- Q3 電気の購入は他社で、太陽光発電の買取のみ、「ENEOS 太陽光買取サービス」にできますか？  
A3 はい、できます。

### ENEOS 太陽光買取カスタマーセンター

お問い合わせ ☎ 0120-315-009 受付時間：午前9時～午後5時  
(第3日曜日と年末年始を除く)

※おかけ間違いのないようご注意ください。  
※お客さまからいただきましたお電話は、内容を正確にうけたまわるため、録音させていただいております。

### ENEOS 太陽光買取サービス

#### 【買取事業者について】

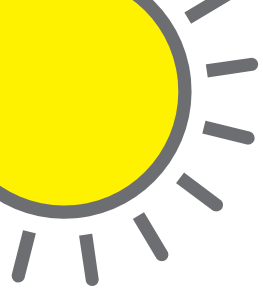
- 会社名 ENEOS Power株式会社
- 住所 〒106-0041 東京都港区麻布台一丁目3番1号 麻布台ヒルズ森JPタワー47階
- 小売電気事業者登録番号 A0050

お申し込み、ENEOS 太陽光買取サービスの詳細はコチラ

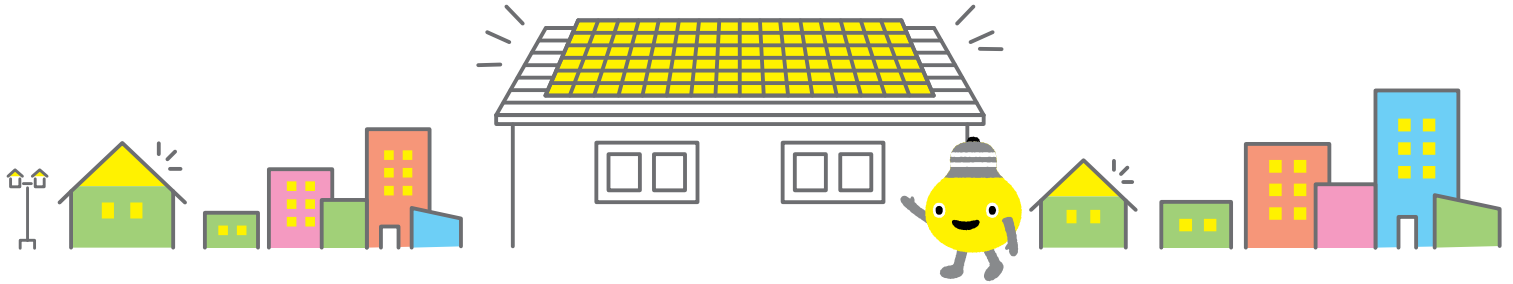
ENEOS 太陽光

検索





# 東急でんきの 太陽光余剰電力



東急でんき&ガス キャラクター  
てるまる

# 11.10 円/kWh でお買取り!

買取り契約のみでもお申込みいただけます。



「固定価格買取期間満了のお知らせ」を  
お手元にご準備のうえ、  
こちらよりお申込みください。



東急でんき 太陽光 検索

※ご不明点があるお客さまは、下記お客さまセンターまでお電話ください。

## 適用期間・その他の条件

**申込期限** 固定価格買取制度の満了をこれから迎える方、既に迎えた方のいずれもお申込みいただけます。

**買電単価の適用期間** 期限の設定なし。ご契約中の買取り単価が変更となる場合は別途お知らせいたします。

**買取価格のお知らせ・お振込み** 年2回(毎年5月・11月)のお知らせ・お振込みになります。

**契約・解約等の手数料** なし

**買取エリア** 栃木県・群馬県・茨城県・埼玉県・東京都・神奈川県・千葉県・山梨県および静岡県(富士川以東)



買取事業者の  
連絡先

株式会社東急パワーサプライ

お申し込み [受付時間] 9:30~18:30

<https://www.tokyu-ps.co.jp/home/denkigas/plan/kaitori/>



# 0120-109-708

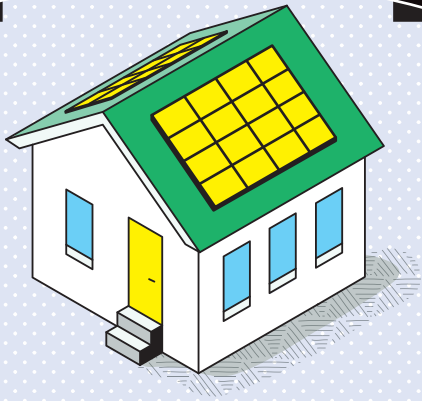
小売電気事業者登録番号 A0069  
2502-COM02-004-01

太陽光パネルを設置してから10年以上経過したお客さまへ

東京ガスの **卒FIT** は、2つのプランをご用意！

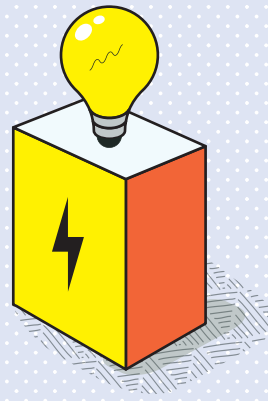
PLAN 01

太陽光買取プラン



PLAN 02

蓄電池購入サポートプラン



買取単価



**10.5** 円/kWh



**23** 円/kWh

適用条件

どなたでもお申し込み可能

東京ガス指定の販売店<sup>※1</sup>にて  
対象の蓄電池機種をご購入いただいた方  
1システムのご購入につき、1回のみ適用です

適用期間

限定なし

半年間

適用期間満了後は、  
太陽光買取プランの適用となります

支払方法

6か月分をまとめて、6か月目の翌々月末にご指定の口座へお振込み

お問合せ・ご相談はこちらから

東京ガス 電力買取コールセンター



**0570-200104**

受付 9:00~17:00 (土日祝定休)

卒FITに関する  
詳細はこちら ▶

ナビダイヤルをご使用になれない場合 (IP電話等) 03-6735-7184

※お電話のお掛け間違いにご注意ください。※ナビダイヤルはNTTコミュニケーションズ(株)のサービスです。電話料金はお客さまのご負担となります。かけ放題等の定額通話制度等も適用対象外(有料)となります。ご契約いただいている通信会社の規約をご確認のうえ、お掛けいただく番号をお選びください。  
※1:東京ガス指定の販売店・機種についてはホームページ([https://home.tokyo-gas.co.jp/housing/eco\\_equipment/battery/index.html](https://home.tokyo-gas.co.jp/housing/eco_equipment/battery/index.html))をご確認ください。○買取対象エリアは栃木県、群馬県、茨城県、埼玉県、千葉県、東京都(島嶼地域を除く)、神奈川県、山梨県および静岡県(富士川以東)。○買取単価には非化石価値および消費税等相当額を含みます。なお消費税率は10%で計算しています。○買取単価は今後見直しとなる場合があります。○各プランの詳細は契約要綱・定義書をご覧ください。



# 太陽光電力買取サービス

太陽光余剰電力の買取もおトクで安心

東京電力エリアで太陽光電力の  
買取期間満了を迎える卒 FIT のお客さまへ

au 以外の方も申込可能

違約金なし

通常の買取単価 9.5 円 / kWh (相当) のところ、じたく発電所サービス蓄電池プラン<sup>※1</sup>へのご加入で  
半年間最大 24 円 / kWh (相当)<sup>※2</sup> で買取ります

~~9.5 円 / kWh~~ → 半年間最大 **24 円 / kWh**

(半年間経過後は最大 11.5 円 / kWh (相当) で買取します)

※1 じたく発電所サービス蓄電池プランにご加入いただくと月額料金が発生します

※2 au でんき等の当社小売電気契約締結し、エネマネ特典を太陽光買取サービスの買取単価アップご選択いただいた場合



買取金額はどちらかの方法でお受け取りできます。

## 口座振込 + Ponta ポイント

口座振込

年 2 回

Ponta ポイント

毎月還元

or

## au PAY 残高チャージ

毎月チャージ

※本サービスの詳細や条件等詳しくは本チラシの QR コードより本サービスのページへアクセスしご確認ください

### お申し込み可能なお客さま

- 住宅用太陽光発電設備 (10kW 未満) をお持ちの方
- 固定買取価格 (FIT) 制度の買取期間満了を迎えた方、または、これから買取期間満了を迎える方 (買取期間満了日の 6 か月前からお申し込みいただけます)

### お申し込み方法

本チラシの QR コードより  
本サービスのページへアクセスし  
お申し込みください

太陽光電力買取サービスの詳細に関する  
お問い合わせ窓口

お客さまセンター (au でんき)  
**0120-925-881 (無料)**

携帯電話 / 一般電話から 9:00~20:00 (年中無休)

